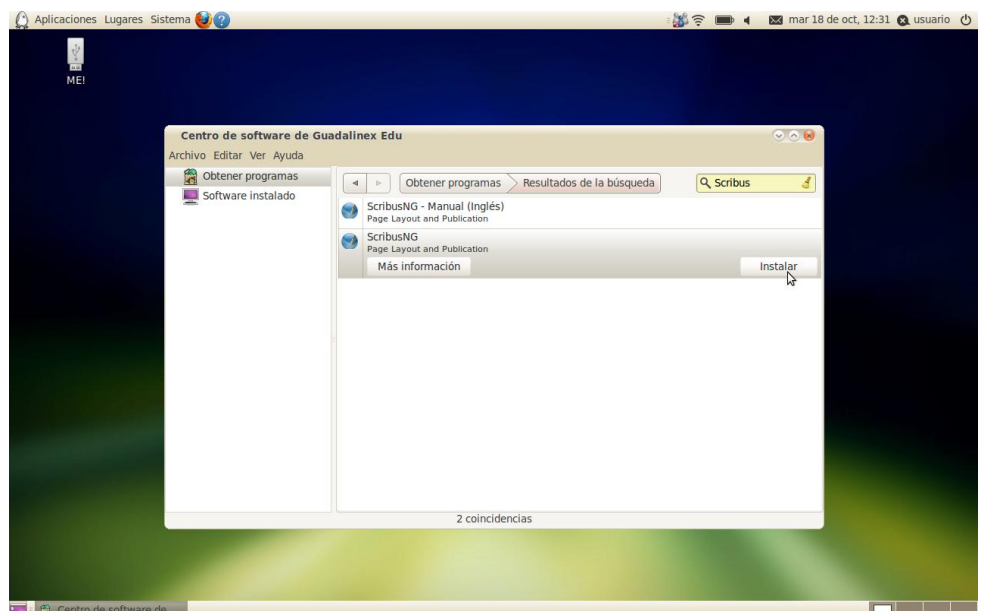
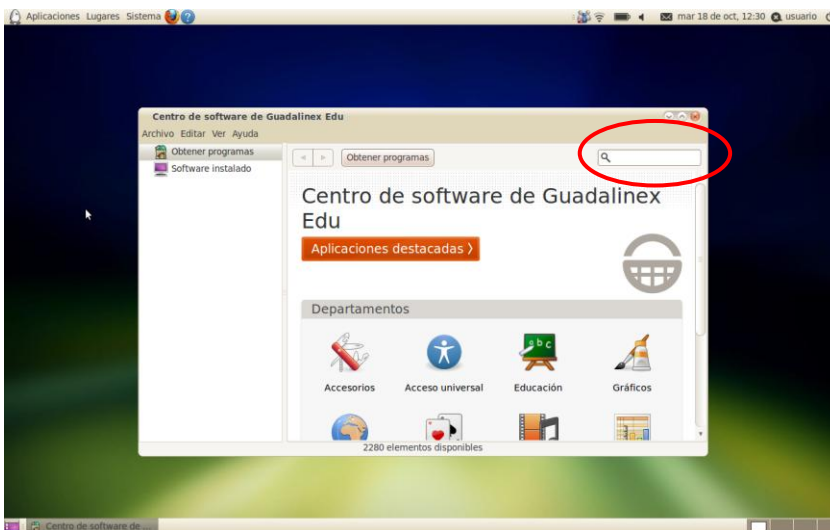


## 2.2. INSTALACIÓN DE SCRIBUS

En Internet son numerosas las páginas desde donde se puede descargar Scribus para distintos sistemas operativos. Nosotros recomendamos el sitio oficial (<http://wiki.scribus.net/canvas/Download>), en el que se informa que la próxima versión estable es la 1.4. Sin embargo, instalaremos la versión 1.3.3.14., cuyos archivos serán compatibles en caso de que más tarde queramos instalar la 1.4. (y no al revés). Los archivos de instalación se guardan y ejecutan tal y como se hace con otros programas.

Ahora bien, quienes trabajen con Guadalinex Edu se pueden encontrar con versiones anteriores a la 10.04., que ya tienen instalado el Scribus. Para comprobarlo, a Scribus se accede a través del menú **Aplicaciones>Gráficos**. La versión instalada es la 1.3.3.12., que también nos resultará útil para nuestros fines.

En la versión 10.04, Scribus se instala accediendo al Centro de software de Guadalinex Edu (al final del menú **Aplicaciones**). Al escribir Scribus sobre el área de búsqueda vemos que ya aparece Scribus NG para su instalación (versión 1.3.6.).





Si cliqueamos sobre Instalar y esperamos a que termine el proceso, Scribus estará accesible a través del menú **Aplicaciones>Gráficos**.

En caso de que contéis con otros sistemas operativos o que no podáis instalarlo siguiendo estos pasos, poneos en contacto con nosotros.